

ANLAGENKOMPONENTEN



Kompakter Hochspannungserzeuger

Bei der vollintegrierten Hochspannungsversorgung smart-E 310 von Schnier (Ausgangsspannung 100 kV, Ausgangsstrom 300 µA) ist die Hochspannungssteuerung samt Bussystem in den Hochspannungserzeuger integriert, so dass eine aufwändige Verdrahtung zwischen Erzeuger und Steuerung entfällt. Der Generator wird direkt an das Bussystem (CAN, Profinet, Ethernet-IP) des Anwenders

angeschlossen. Durch den modularen Systemaufbau sind zudem auch alle gängigen Bussysteme optional realisierbar. Vorhandene Schnittstellen-Files wie .eds und .gsd erleichtern die Einbindung in die jeweilige Applikationssteuerung. Die ebenfalls eingebaute, redundant ausgeführte Restenergieüberwachung vereinfacht das Sicherheitskonzept der Gesamtanlage.

www.schnier-elektrostatik.de

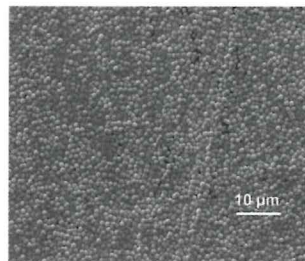
GALVANOTECHNIK/KORROSIONSSCHUTZ

Beschichtung verschleißfest und gleitfähig

Bei der besonders harten, rissfreien, dünnen und hochreinen metallischen Chrombeschichtung Duralloy der Duralloy Gruppe wird mittels eines speziellen Verfahrens eine perlstrukturierte Oberfläche aufgebaut. Sie bewirkt eine hohe Materialhärte und chemische Beständigkeit für Bereiche, in denen konventionelle Beschichtungssysteme bei vergleichbaren Schichtdicken von 1,5 bis 10 µm (max. 20 µm) nicht mehr ausreichen. Damit wird die gleiche Korrosionsbeständigkeit wie mit Hartchrom erzielt. In Tribosystemen senkt der durch

die Perlstruktur verminderte Traganteil der Oberflächen die mechanische Belastung. Diese ermöglicht zudem die Bildung von Schmierstofftaschen, die Schmierstoff auf der Oberfläche zurückhalten.

www.duralloy.info
www.ahc-surface.com



Widerstandsfähige Oberflächen

Die farblose und transparente glaskeramische Beschichtung Poliant von Poligrat verleiht Metalloberflächen ein besseres Reinigungsverhalten. Dadurch bleiben die Oberflächen sauber oder lassen sich mit wenig Aufwand rückstandsfrei reinigen. Die 0,001 bis 0,003 mm dicke Beschichtung besteht aus Siliziumdioxid. Sie haftet

fest auf dem Untergrund, wird nicht rissig und blättert nicht ab. Die Beschichtung schützt insbesondere glänzende, matte und strukturierte Oberflächen von Materialien wie Edelstahl, Titan oder Aluminium und wird infolgedessen seit Jahren erfolgreich für die Beschichtung von Wandverkleidungen im Fußgängerbereich von Bahnhöfen eingesetzt. Poliant wird flüssig entweder durch Spritzen oder Tauchen aufgetragen und anschließend bei 200°C keramisiert.

www.poligrat.de



APPLIKATIONSTECHNIK

Mit Präzisions-Metallnadeln schneller dosieren

Techcon Systems (deutscher Vertrieb: Globaco GmbH) hat seine bestehende Produktpalette um konische Präzisions-Metall-Dosierspitzen der MT-Serie ergänzt. Sie ermöglichen sehr gute Ergebnisse bei hohen Durchflussraten und eignen sich daher zum Hochgeschwindigkeitsdosieren. Die glatten, konischen Innenwände bewirken eine verbesserte Leistung, ein reduziertes Zusetzen der Spitze und somit weniger Gegendruck.

Aufgrund ihrer Metallkonstruktion sind die Nadeln in Roboter-Applikationen und überall dort einsetzbar, wo eine hohe Arbeitsgenauigkeit notwendig ist. Das dünnwandige Design der Nadelspitze verbessert die Dosiergenauigkeit bei gleichzeitig geringerer Schweiß- und Fadenbildung. Die Metallnadeln liegen in den Größen 18- bis 30-Gauge vor und sind zur einfacheren Identifizierung mit einem Farbcode gekennzeichnet. www.globaco.de



-Stellenanzeige-

Anwendungstechniker (m/w) im Außendienst
- Mit Erfahrung in der industriellen Teilereinigung -

Wir suchen Sie zum nächstmöglichen Zeitpunkt zur Verstärkung unseres Teams. Wir sind der deutsche Exklusiv-Vertriebspartner von Borer Chemie AG, CH-Solothurn für deren wässrige Reinigungsprodukte der Marke deconex®.

IHR AUFGABENGEBIET

- kaufmännische/technische Kundenbetreuung im Außendienst (Süddeutschland)
- Entwicklung und Einführung individueller Reinigungsprozesse bei unseren Kunden in enger Zusammenarbeit mit Borer Chemie AG
- Produktpräsentation und -schulungen
- Veröffentlichung von Fachbeiträgen
- Vorträge auf Tagungen, Messen, Fachveranstaltungen

Unsere Kunden sind namhafte Unternehmen aus folgenden Branchen: Werkstofftechnik • Automobilindustrie • Nanotechnologie/Optik/Feinoptik • Beschichtung CVD/PVD • Medizintechnik • Photovoltaik

UNSERE ERWARTUNGEN

Sie sind:

- fachkundig und haben bereits erste Berufserfahrung
- ergebnisorientiert und selbständig arbeitend, mit kaufmännischem Verständnis
- sympathisch, kontaktfreudig und teamfähig
- kundenorientiert und pragmatisch
- reisebereit

KONTAKT

Schätzen Sie Flexibilität, kurze Entscheidungswege und fühlen sich bei einem kleinen mittelständigen Unternehmen besser aufgehoben als bei einem Großkonzern und sind bereit sich bei uns voll zu engagieren? Dann bitten wir um Ihre aussagefähigen Bewerbungsunterlagen mit Gehaltsvorstellung und frühestem Eintrittstermin an: Max F. Keller GmbH, Postfach: 12 10 36, 68061 Mannheim

