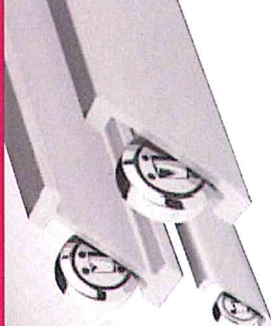


WINKEL-Rollen und Profile



linear von 0,1 - 100 t

NEU

Anschraubplatten für stirnseitige Nachschmierung

NEU

Heavy Duty WINKEL-Rollen
Neue 3-Rolle

NEU

VULKOLAN, POLYAMID WINKEL-Rollen

NEU

Justierbare WINKEL-Rollenreihe JT

NEU

Abstreifer für WINKEL-Rollen

NEU

Justierbare Vulkolan-WINKEL-Rollenreihe JTV

- ✓ Nr. 1 im Schwerlasthandling
- ✓ Wirtschaftlich und innovativ
- ✓ Robust, preiswert, ab Lager

Neuen Katalog 2012 antordern!

Infos online

WINKEL.de

75428 ILLINGEN • GERMANY

Tel.: +49 (0) 70 42/82 50-0
winkel@winkel.de

Biobeize für Edelstahl



Zum Beizen von Edelstahl bietet Poligrat mit Polinox-Protect ein umweltverträgliches Verfahren, das zudem die Korrosionsbeständigkeit verbessert. Die wässrige Lösung aus biologisch abbaubaren, ungiftigen Wirkstoffen setzt keine störenden Gerüche oder giftigen Dämpfe frei. Beim Anwenden werden die in der Passivschicht enthaltenen

Eisenoxide in Eisen und Sauerstoff gespalten. Freigesetztes Eisen wird aus Passivschichten sowie aus Zunder und Anlaufarben entfernt; ebenso wie freies Eisen und Eisenabrieb. Die in Zunder und Anlaufarben enthaltenen Chrom- und Nickeloxide bleiben erhalten und bilden wirksame Passivschichten aus. Polinox-Protect verbessert die Beständigkeit von Edelstahl gegen alle Formen von Korrosion, die bei Temperaturen unter 250 °C auftreten (Loch-, Spannungsriss-, Spalt- und Fremdkorrosion sowie temperaturbedingte Verformungen).

Poligrat, Tel.: 089 42778-0, E-Mail: info@poligrat.de

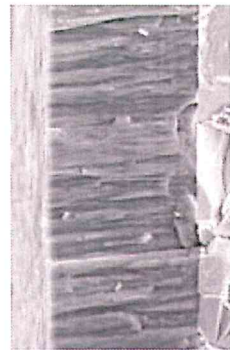
Schmierstoffe nach den Vorgaben des Korans

Um Kunden aus der Lebensmittelindustrie Schmierstoffe zur Verfügung zu stellen, die den religiösen Vorschriften des Korans entsprechen, produziert Rhenus Lub Produkte mit Halal-Zertifikat in einem hermetisch abgeschotteten Bereich. Sämtliche Materialien- und Rohrleitungssysteme sind separat ausgelegt und haben keine Verbindung zu den übrigen Produktionseinrichtungen. Auch die Nachbearbeitung

Rhenus Lub, Tel.: 02161 40645-0, E-Mail: michael.obst@relations-co.de

Beschichtung für die Titan- und Aluminiumbearbeitung

geringen Affinität zu NE-Metallen CC schützt Aluspeed vor Aufbauschneiden, was Kräfte und Momente am Werkzeug deutlich reduziert. Beschichtungen auf Basis von CC Aluspeed überzeugen durch makellose, dropletfreie Oberflächen. Sie minimieren Verschleiß und Reibung und reduzieren Aufschmierungen, was längere Lebensdauer und bessere Schnittdaten der Werkzeuge bedeutet. Nacharbeiten am Werkstück können oft entfallen, da die Schichten dank ihrer Kombination aus Glätte und hoher Zähigkeit Späne schnell abfließen lassen und zudem für sehr gute Oberflächen sorgen. Cemecon, Tel.: 02405 4470-100, E-Mail: info@cemecon.de



Beim Zerspanen stellen Aluminium und Titan so manches Werkzeug auf die Probe. Mit dem hellgrauen Schichtwerkstoff CC Aluspeed von Cemecon lassen sich aber auch scharfe Schneiden beanschichten, ohne deren Schärfe zu beeinträchtigen. Zudem zeichnet er sich durch hohe Zähigkeit bei sehr hoher Härte aus. Mit seiner

Maßtoleranzenschieber für Gesenkschmiedeteile



Der Industrieverband Massivumformung hat den Maßtoleranzenschieber für Gesenkschmiedeteile aus Stahl neu aufgelegt. Dieser gibt den Inhalt der DIN EN 10243 inklusive Ergänzungen auf 30 Seiten mit einer Größe von 9 cm x 25 cm wieder. Er vereinfacht die Ermittlung wichtiger Toleranzen von Maßstab und Mittelnabständen sowie von Versatz und Gränzansatz in Abhängigkeit von Schmiegedgewicht, -güte, Feinbläufigkeit und Stoffschwierigkeit. Durch seine robuste Oberfläche kann er auch in Fertigungsbereichen oder in der Fertigungsbegleitenden Qualitätsprüfung eingesetzt werden. Industrieverband Massivumformung, Tel. 02331 958830, E-Mail: oesenberg@metallform.de

Wasser formt Edelstahl zu komplexen 3D-Geometrien



Hubl bietet Edelstahlblechteile, die mit Wasserkraft zu komplexen 3D-Geometrien umgeformt werden. Das Blech legt sich bei Erreichen des maximalen Ausformdruckes an eine Form an. Dabei entstehen keine Spannungen oder Rückfederungen; das Material wird gleichmäßig verformt und an die Form angelegt, sodass homogene Festigkeiten entstehen. Das Ergebnis sind Oberflächen, die ohne Nacharbeiten wie Schleifen oder Polieren auch im Sicht- und Imagebereich sofort eingesetzt werden können. So werden beispielsweise Abdeckungen für Bedien terminals im Lebensmittelbereich in

Schutzart IP65 hergestellt. Hubl formt Bleche von 0,3 bis 3 mm mit dem Verfahren um. Weil die Werkzeugkosten deutlich geringer sind als beim Tiefziehen, sind Serien ab 200 Stück realisierbar. Hubl, Tel.: 07042 8245-38, E-Mail: thomas.stek@hubl-grmbh.de

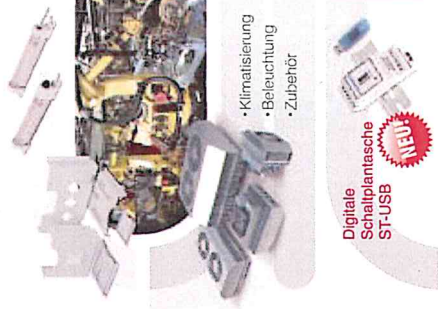
Weißmetall für hochbelastete Gleitlagerungen

Ziel von Zollern und der Forschungsgemeinschaft Antriebs-technik e.V. (FAV) war, eine hochfeste Weißmetall-Gleitlagerlegierung zu kreieren, die verfügbaren Legierungen hinsichtlich Belastbarkeit um 20 %



überlegen ist. Zudem sollten Cadmium und Arsen sowie andere toxische Elemente vermieden werden. Basis des neuen Weißmetalls ist ein bewährtes Zinn-Antimon-Kupfer-System. Zur Steigerung der Festigkeitseigenschaften kamen die Legierungselemente Bismut und Zink zum Einsatz. Der Versprödung des Gefüges wird durch gezielte Kornfeinung mit Tellur entgegen gewirkt. Die gefundene Legierung wurde von Zollern zum Patent angemeldet und war die Basis zur Weiterentwicklung des Werkstoffs WVM 2020-pro. Zollern, Tel.: 07571 70-725, E-Mail: raik.flaenig@zollern.de

Komponenten für den Schaltschrank



- Klimatisierung
- Beleuchtung
- Zubehör

Digitale Schallplattentasche ST-USB

NEU

ELMEKO

Elektromechanische Komponenten
ELMEKO GmbH - Co. KG
Tel: +49 27 36 50 97 48-0
Fax: +49 27 36 50 97 48-50
E-Mail: info@elmeko.de
D-81674 Labersried

Wir stellen aus: SPS IPC DRIVES, Nürnberg, 27.-29.11.2012, Halle 5, Stand 462

DOICERAM
ADVANCED CERAMIC SOLUTIONS

Verschleißschutz · Positionieren
Elektrisch/thermisch Isolieren
Biegefest, abriebfest
Schlagzäh

Hal-tec.com

MOESCHTER High Tech Materials
Ceramics · Fibre Plastics · Steels · Composites
Friendly Engineer

messnormteile.de
KORBIT GmbH & Co. KG www.korbit.de
D-52429 Eschweiler www.messnormteile.de